

# Herzlich Willkommen

## Infozentrum Hotel Tödi Tierfehd



## Baustellenbesichtigung Linthal 2015

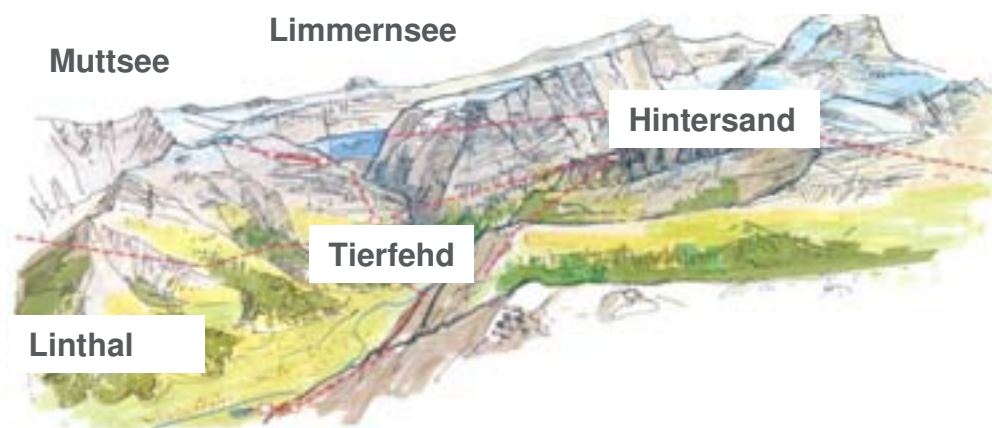
1. Präsentation
2. Animationsfilm zum Bauvorgang
3. Rundgang Baustelle Tierfehd

## Kraftwerke Linth-Limmern AG

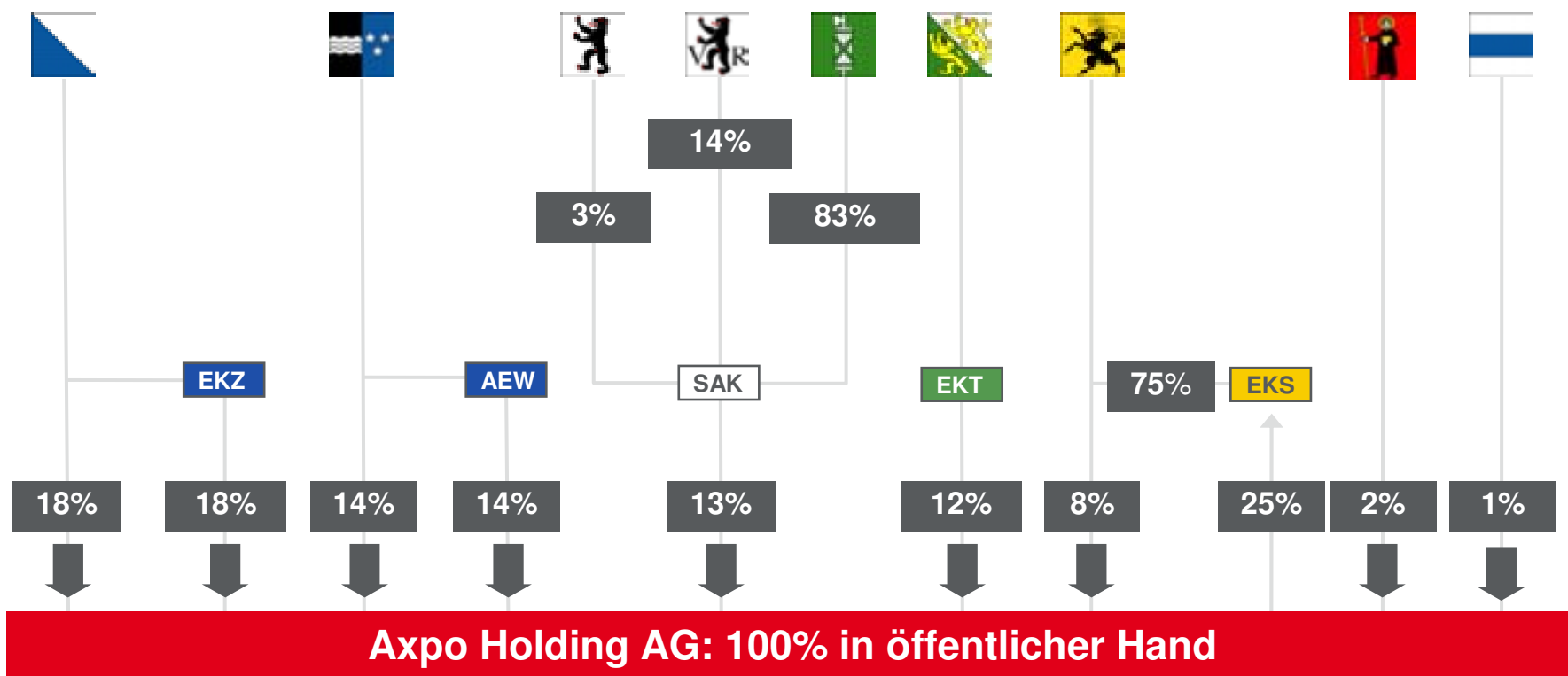
Lokal verankert, national bedeutend



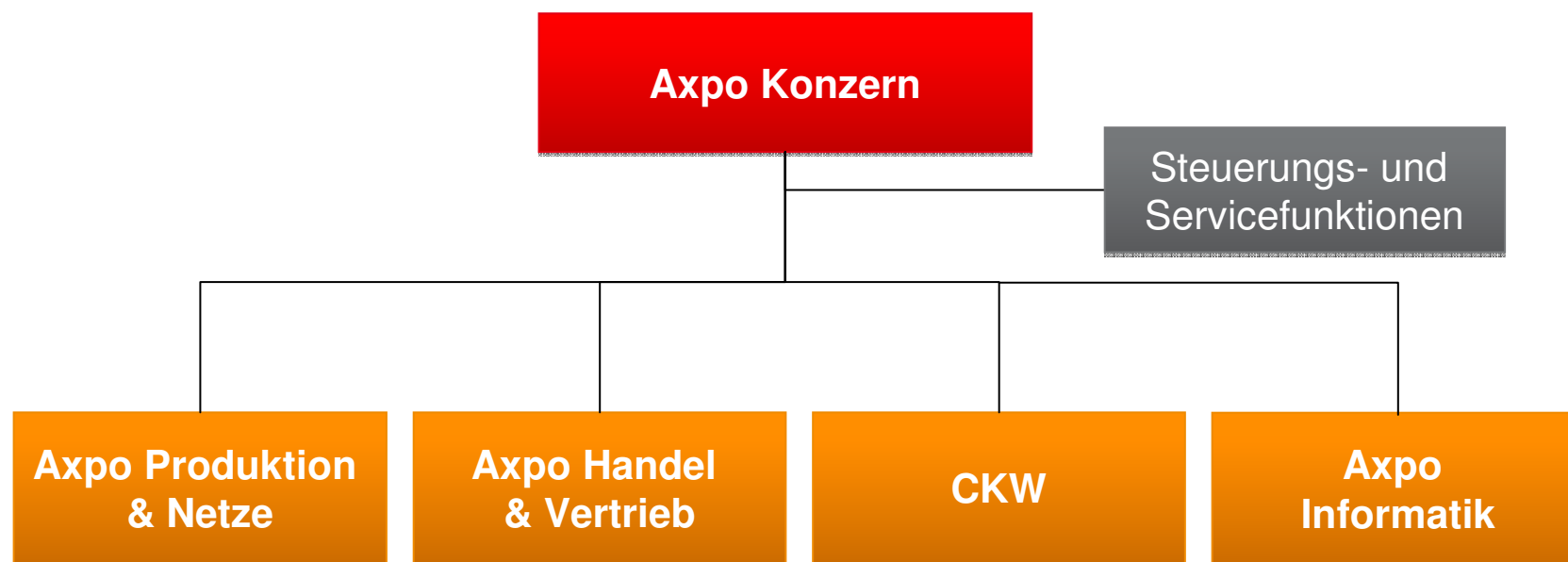
■ 85% Axpo AG  
■ 15% Kanton Glarus



# Axpo Eigentümerstruktur

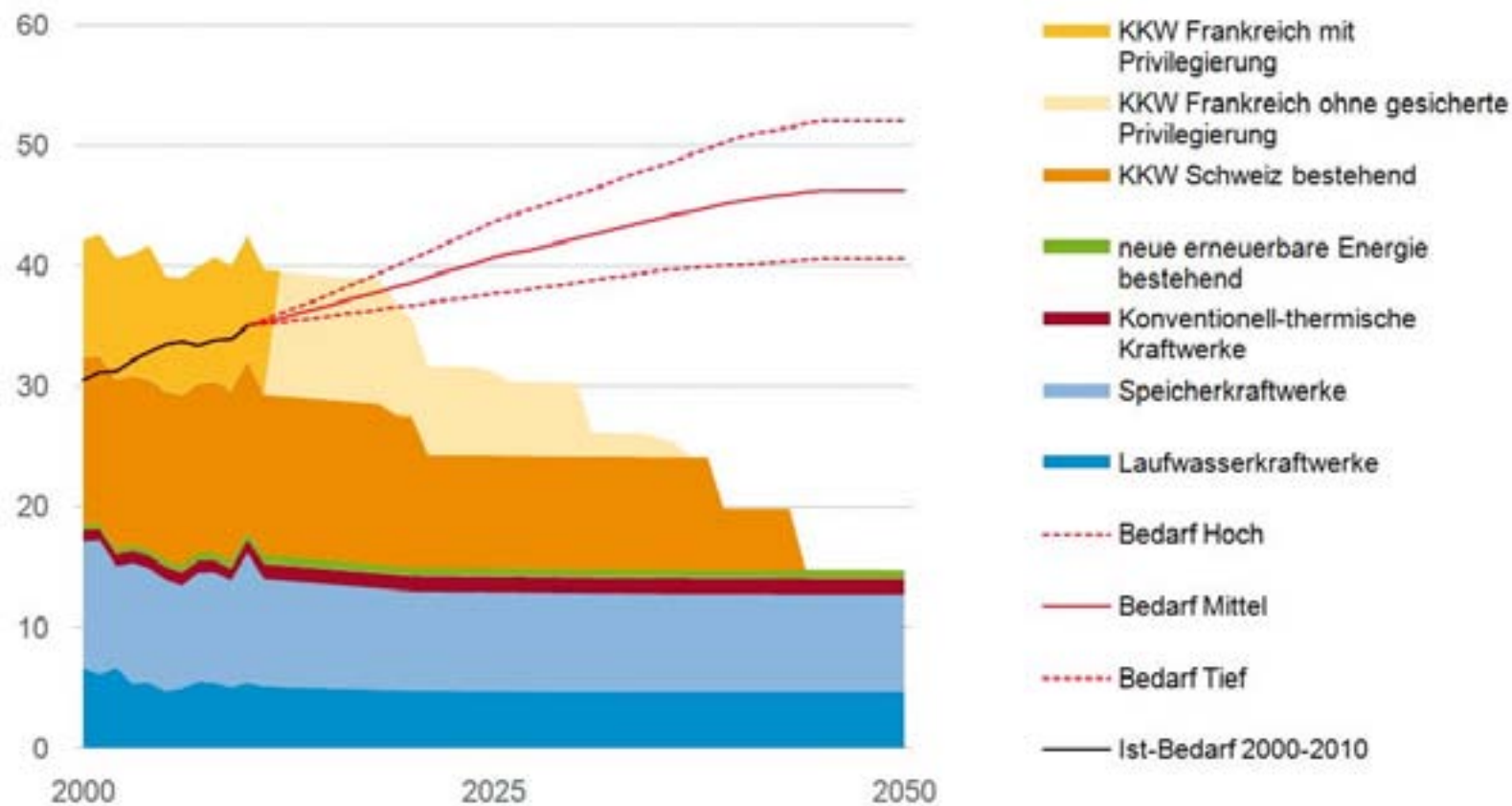


## Axpo Gesellschaftsstruktur



## Stromlücke gefährdet Versorgungssicherheit

### Energiebilanz Schweiz im Winterhalbjahr



## Spitzenenergie für die Zukunft

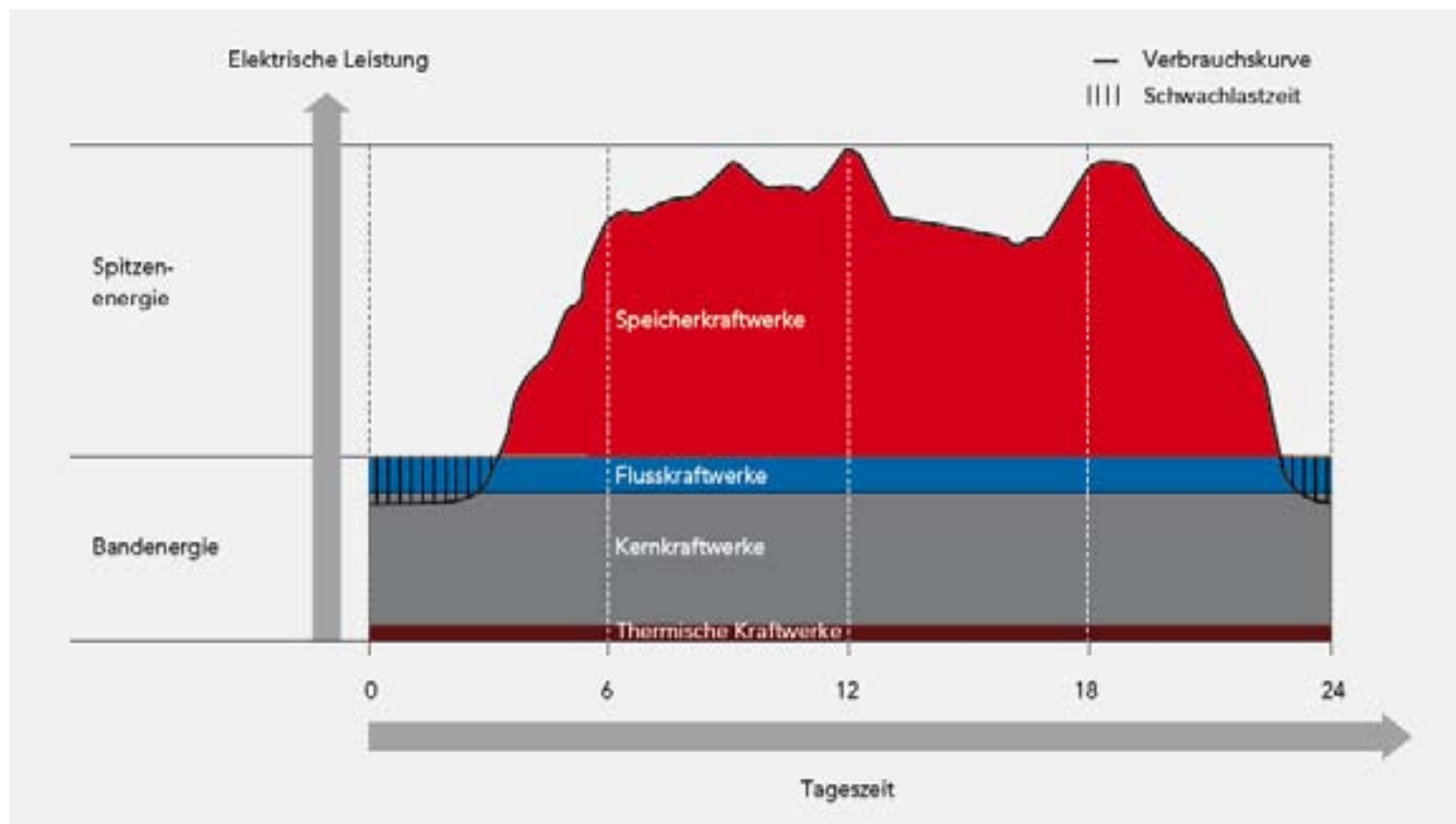
Stromproduktion

=

Stromverbrauch

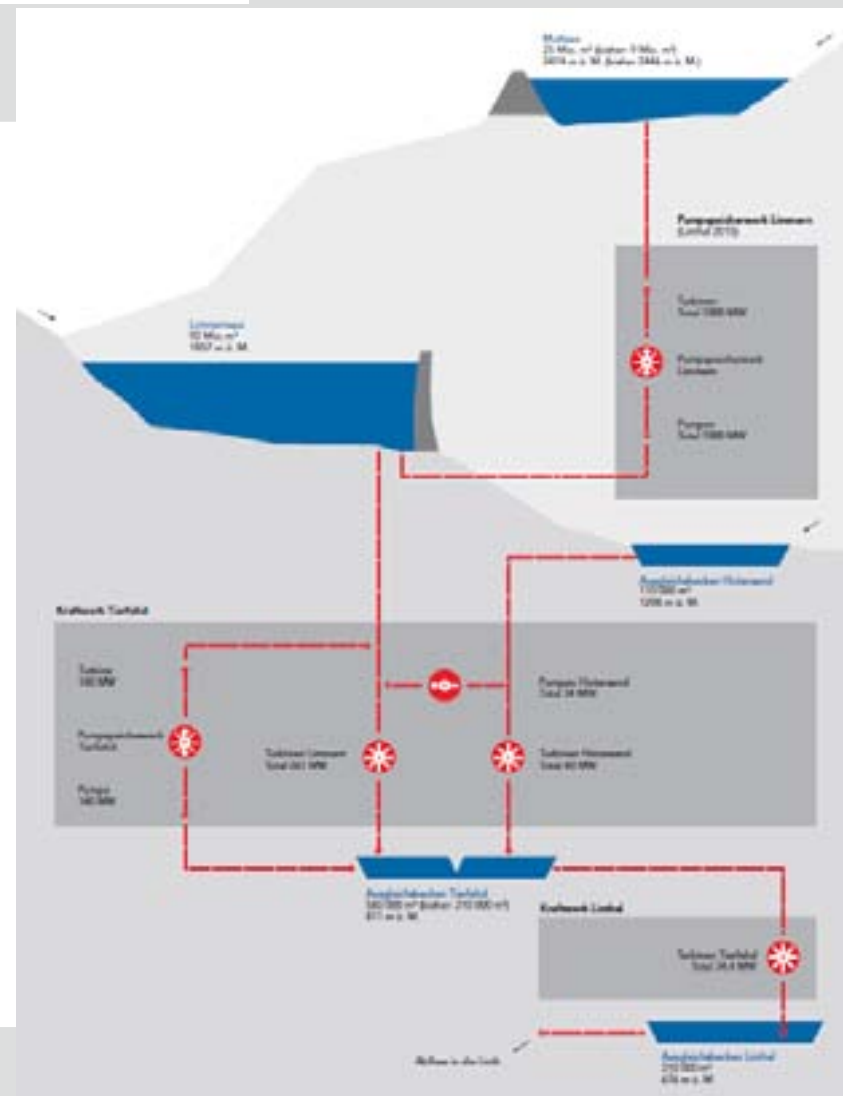


## Wozu dienen Pumpspeicherwerke?



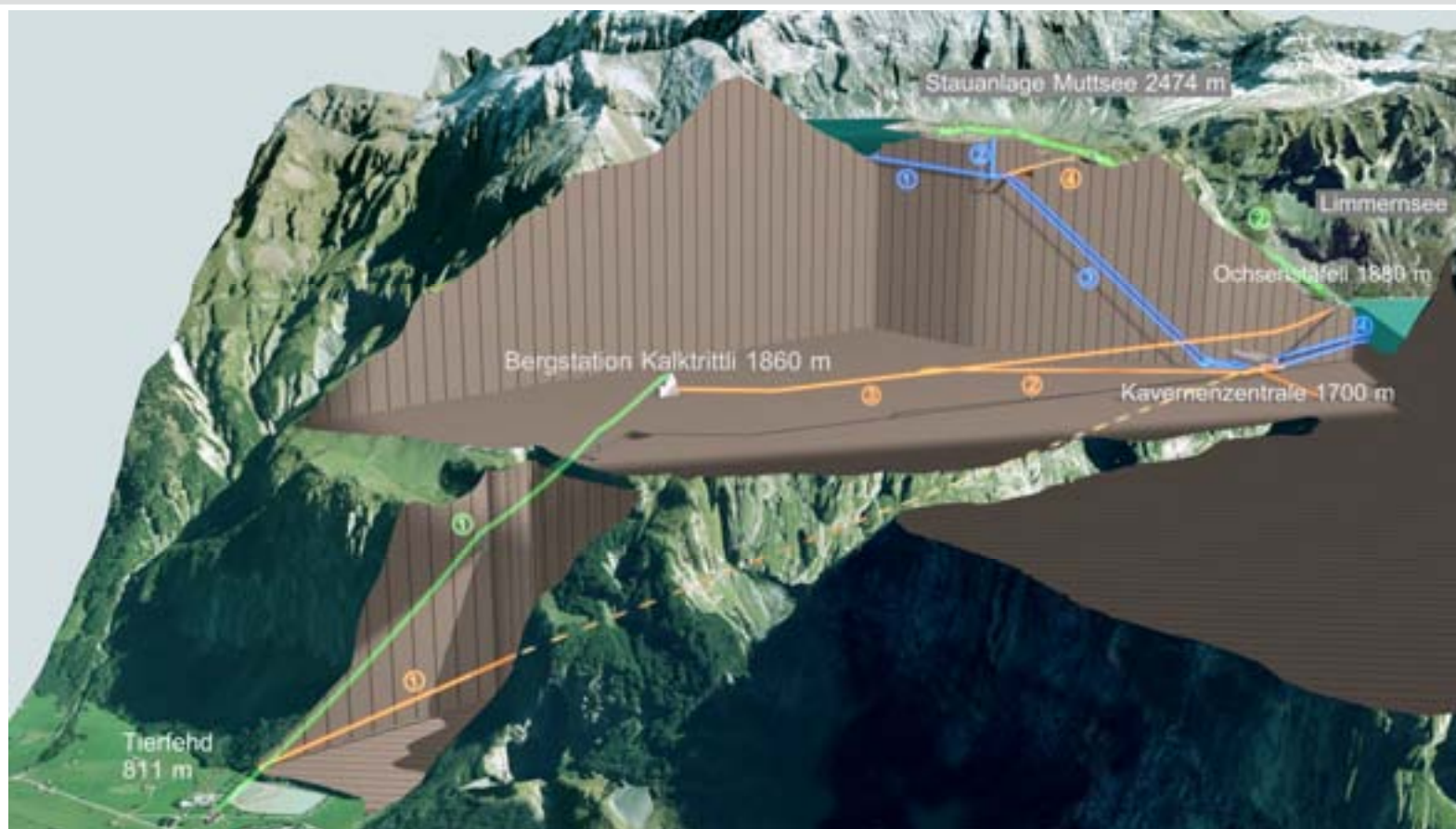


# So funktioniert ein Pumpspeicherkraftwerk

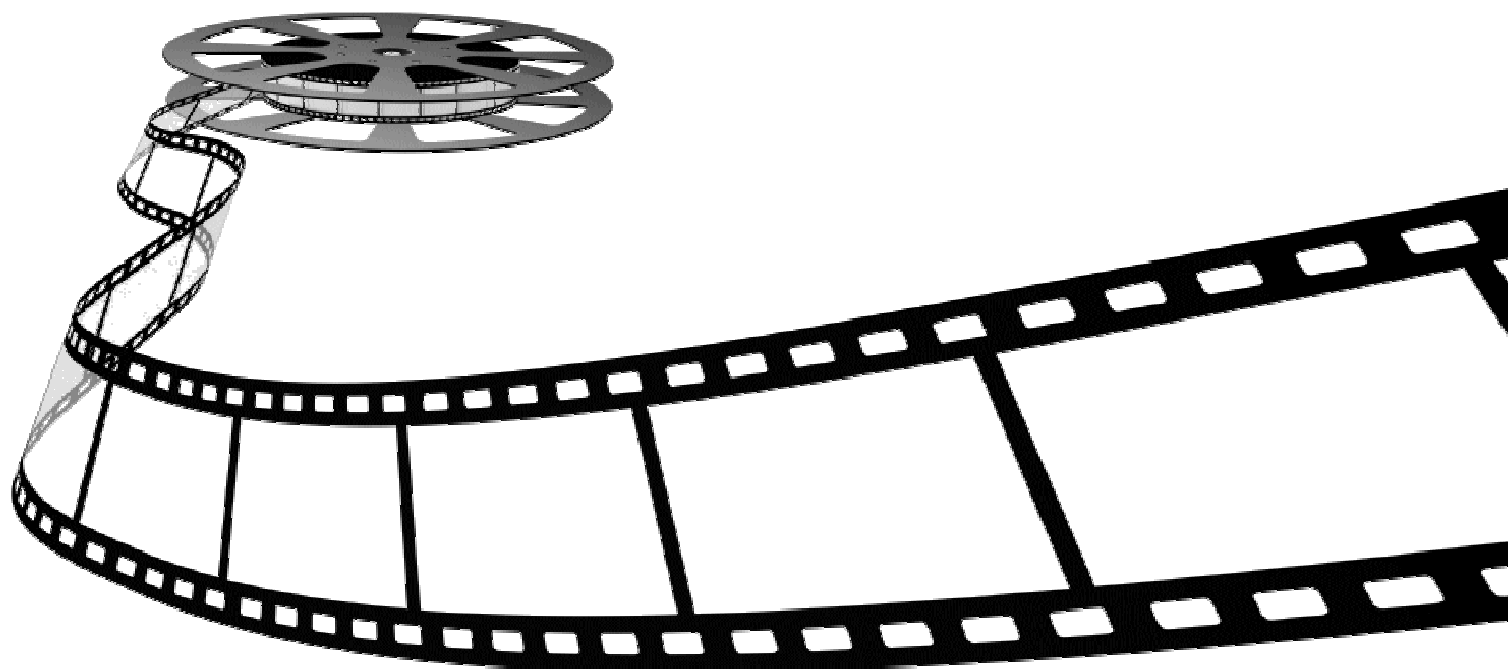


Kraftwerke Linth-Limmern AG

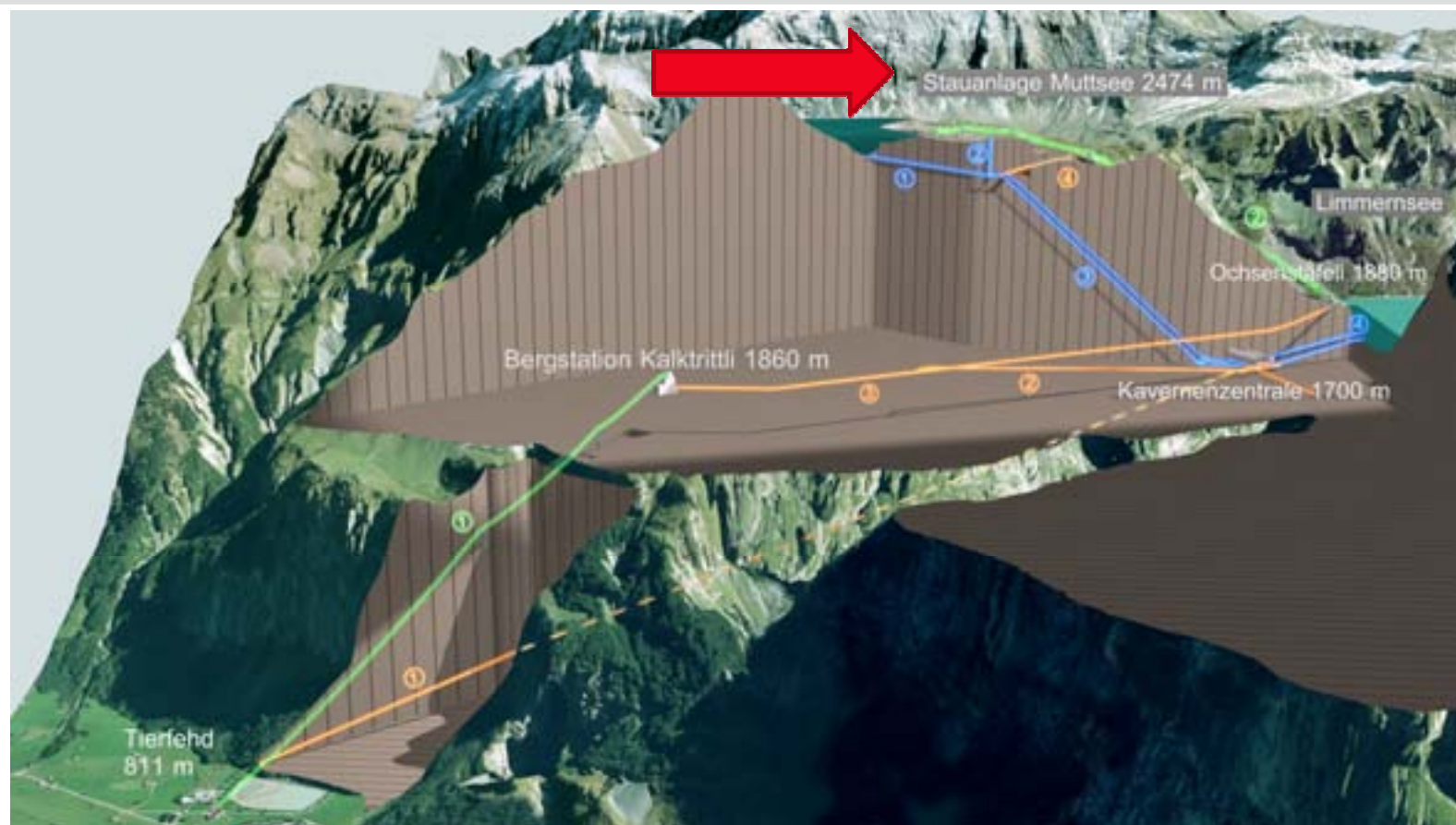
## Baustellenübersicht



## Animationsfilm Linthal 2015



## Bauplatz „Muttentalp“



## Linthal 2015 auf einen Blick

### Das Jahrhundertbauwerk in den Glarner Alpen

- Neues unterirdisches Pumpspeicherkraftwerk nutzt Wasser von Muttsee und Limmernsee: 1000 MW Leistung, Inbetriebnahme vorgesehen ab Ende 2015
- Neue Staumauer Muttsee: 1 km Kronenlänge, verdreifacht Stauvolumen Muttsee auf ca. 25. Mio. m<sup>3</sup>
- Neuer Zugangsstollen von Tierfehd in die Kraftwerkskaverne auf 1700 m.u.M.: 4 km Länge, 8 m Durchmesser, 24 % Steigung, ausgerüstet mit Standseilbahn
- Zweites Ausgleichsbecken Tierfehd
- Neuer Netzanschluss: 380 kV nach Schwanden, bisher 220 kV
- Investitionen total: CHF 2,1 Milliarden

## Rundgang Tierfehd



### Stationen:

1. Infozentrum  
Hotel Tödi
2. Neues Becken
3. Portal  
Zugangsstollen 1
4. Pumpspeicherwerk  
Tierfehd
5. Kavernenzentrale
6. Talstation  
Bauseilbahn 1
7. Stahlwasserbau

## Sicherheitshinweise für den Rundgang



Gruppe nicht verlassen, Helmtragepflicht



Berühren von Anlagen und Maschinen verboten



Verbots- und Gefahrenzeichen beachten

**Danke für Ihre Aufmerksamkeit!**

